

Cennik obowiązuje od dnia
29.06.2020



alfa
Ryszard Kroszel



Strona internetowa: www.unidelta.pl
Adres do zamówień: beta@unidelta.pl
Temp. pracy: 20°C
Ciśnienie pracy: 10 bar (1,0 MPa)

ZŁĄCZKI I OBEJMY PP PN10

2020/04 AL PN10		aktualizacja		↓ Kurs Euro 4,40 obowiązuje w przedziale 4,40 - 4,49 dla NBP				
Art. Nr	Index	Rozmiar	Cena € netto	Cena zł netto	Rabat	Opak. A	Opak. B	PN10
				4,40	0%			
A610	610	złączka pe PN10				A	B	
A610	661020	20 x 20	0,96	4,22	4,22	20	280	
A610	661025	25 x 25	1,16	5,10	5,10	10	220	
A610	661032	32 x 32	1,49	6,53	6,53	10	120	
A610	661040	40 x 40	2,65	11,64	11,64		90	
A610	661050	50 x 50	3,50	15,38	15,38		60	
A610	661063	63 x 63	5,01	22,05	22,05		32	
A611	611	złączka pe reducyjna PN10				A	B	
A611	661125	25 x 20	1,25	5,52	5,52	20	300	
A611	661131	32 x 20	1,58	6,94	6,94	10	200	
A611	661132	32 x 25	1,58	6,94	6,94	15	180	
A611	661139	40 x 25	2,77	12,20	12,20		95	
A611	661140	40 x 32	2,77	12,20	12,20		95	
A611	661150	50 x 40	3,86	16,99	16,99		70	
A611	661163	63 x 50	5,31	23,36	23,36		35	
A615	615	złączka pe-gz PN10				A	B	
A615	661520	20 x 1/2"	0,58	2,55	2,55	20	600	
A615	661521	20 x 3/4"	0,58	2,55	2,55	20	600	
A615	661524	25 x 1/2"	0,64	2,81	2,81	20	340	
A615	661525	25 x 3/4"	0,64	2,81	2,81	20	340	
A615	661526	25 x 1"	0,64	2,81	2,81	20	320	
A615	661530	32 x 1/2"	0,84	3,68	3,68	10	200	
A615	661531	32 x 3/4"	0,84	3,68	3,68	10	200	
A615	661532	32 x 1"	0,84	3,68	3,68	10	200	
A615	661533	32 x 5/4"	1,04	4,56	4,56	10	200	
A615	661534	32 x 6/4"	1,04	4,56	4,56	20	180	
A615	661539	40 x 1"	1,63	7,17	7,17		120	
A615	661540	40 x 5/4"	1,63	7,17	7,17		120	
A615	661541	40 x 6/4"	1,63	7,17	7,17		120	
A615	661542	40 x 2"	1,63	7,17	7,17		120	
A615	661550	50 x 6/4"	2,05	9,03	9,03		100	
A615	661551	50 x 2"	2,05	9,03	9,03		90	
A615	661563	63 x 2"	2,86	12,59	12,59		50	
A616	616	złączka pe-gw PN10				A	B	
A616	661620	20 x 1/2"	0,66	2,90	2,90	20	500	
A616	661621	20 x 3/4"	0,66	2,90	2,90	20	500	
A616	661624	25 x 1/2"	0,77	3,40	3,40	20	380	
A616	661625	25 x 3/4"	0,77	3,40	3,40	20	380	
A616	661626	25 x 1"	0,77	3,40	3,40	20	380	
A616	661630	32 x 1/2"	0,98	4,32	4,32	10	220	
A616	661631	32 x 3/4"	0,98	4,32	4,32	10	220	
A616	661632	32 x 1"	0,98	4,32	4,32	10	150	
A616	661639	40 x 1"	1,78	7,84	7,84		120	
A616	661640	40 x 5/4"	1,78	7,84	7,84		120	
A616	661641	40 x 6/4"	1,78	7,84	7,84		120	
A616	661650	50 x 6/4"	2,43	10,69	10,69		80	
A616	661651	50 x 2"	2,43	10,69	10,69		80	
A616	661663	63 x 2"	3,47	15,25	15,25		50	
A620	620	kolano pe PN10				A	B	
A620	662020	20 x 20	1,05	4,60	4,60	20	240	
A620	662025	25 x 25	1,27	5,59	5,59	10	200	
A620	662032	32 x 32	1,61	7,08	7,08	5	100	
A620	662040	40 x 40	2,88	12,66	12,66		80	
A620	662050	50 x 50	3,84	16,88	16,88		45	
A620	662063	63 x 63	5,39	23,71	23,71		30	



Art. Nr	Index	Rozmiar	Cena € netto	Cena zł netto	Rabat	Opak. A	Opak. B	PN10
---------	-------	---------	--------------	---------------	-------	---------	---------	------

A625		625	kolano pe-gz PN10			A	B
A625	662520	20 x 1/2"	0,77	3,40	3,40	20	500
A625	662521	20 x 3/4"	0,77	3,40	3,40	20	500
A625	662524	25 x 1/2"	0,95	4,18	4,18	20	280
A625	662525	25 x 3/4"	0,95	4,18	4,18	20	280
A625	662526	25 x 1"	0,95	4,18	4,18	20	240
A625	662531	32 x 3/4"	1,14	5,03	5,03	20	180
A625	662532	32 x 1"	1,14	5,03	5,03	20	180
A625	662540	40 x 5/4"	1,89	8,30	8,30		110
A625	662550	50 x 6/4"	2,66	11,71	11,71		75
A625	662563	63 x 2"	3,73	16,42	16,42		40



A626		626	kolano pe-gw PN10			A	B
A626	662620	20 x 1/2"	0,82	3,61	3,61	20	360
A626	662621	20 x 3/4"	0,82	3,61	3,61	20	360
A626	662624	25 x 1/2"	1,08	4,74	4,74	20	320
A626	662625	25 x 3/4"	1,08	4,74	4,74	20	320
A626	662626	25 x 1"	1,08	4,74	4,74	20	200
A626	662631	32 x 3/4"	1,25	5,52	5,52	10	170
A626	662632	32 x 1"	1,25	5,52	5,52	10	170
A626	662640	40 x 5/4"	2,60	11,43	11,43		90
A626	662650	50 x 6/4"	3,59	15,78	15,78		70
A626	662663	63 x 2"	4,55	20,03	20,03		40



A630		630	trójnik pe PN10			A	B
A630	663020	20 x 20 x 20	1,32	5,80	5,80	10	160
A630	663025	25 x 25 x 25	1,77	7,79	7,79	10	120
A630	663032	32 x 32 x 32	2,25	9,91	9,91		75
A630	663040	40 x 40 x 40	4,05	17,83	17,83		50
A630	663050	50 x 50 x 50	5,41	23,82	23,82		35
A630	663063	63 x 63 x 63	8,08	35,54	35,54		16



A631		631	trójnik pe redukcyjny PN10			A	B
A631	663125	25 x 20 x 25	1,83	8,07	8,07	10	120
A631	663132	32 x 25 x 32	2,31	10,18	10,18		80
A631	663140	40 x 32 x 40	4,34	19,11	19,11		40
A631	663150	50 x 40 x 50	5,63	24,77	24,77		35
A631	663163	63 x 50 x 63	8,20	36,10	36,10		20



A635		635	trójnik pe-gz-pe PN10			A	B
A635	663520	20 x 1/2" x 20	1,17	5,17	5,17	20	220
A635	663521	20 x 3/4" x 20	1,17	5,17	5,17	20	220
A635	663524	25 x 1/2" x 25	1,48	6,51	6,51	10	160
A635	663525	25 x 3/4" x 25	1,48	6,51	6,51	10	160
A635	663526	25 x 1" x 25	1,48	6,51	6,51		160
A635	663531	32 x 3/4" x 32	1,98	8,71	8,71		100
A635	663532	32 x 1" x 32	1,98	8,71	8,71		100
A635	663540	40 x 5/4" x 40	3,29	14,48	14,48		60
A635	663550	50 x 6/4" x 50	4,58	20,17	20,17		40
A635	663563	63 x 2" x 63	7,61	33,48	33,48		20



A636		636	trójnik pe-gw-pe PN10			A	B
A636	663620	20 x 1/2" x 20	1,22	5,38	5,38	20	220
A636	663621	20 x 3/4" x 20	1,22	5,38	5,38	20	220
A636	663624	25 x 1/2" x 25	1,48	6,51	6,51	10	160
A636	663625	25 x 3/4" x 25	1,48	6,51	6,51	10	160
A636	663631	32 x 3/4" x 32	2,04	8,99	8,99		100
A636	663632	32 x 1" x 32	2,04	8,99	8,99	5	100
A636	663640	40 x 5/4" x 40	3,94	17,36	17,36		60
A636	663650	50 x 6/4" x 50	5,05	22,23	22,23		40
A636	663663	63 x 2" x 63	7,77	34,19	34,19		20



Art. Nr	Index	Rozmiar	Cena € netto	Cena zł netto	Rabat	Opak. A	Opak. B	PN10
---------	-------	---------	--------------	---------------	-------	---------	---------	------

A640		640	korek - zaslepka PN10			A	B
A640	664020	20	0,66	2,90	2,90	20	500
A640	664025	25	0,80	3,54	3,54	20	360
A640	664032	32	1,00	4,39	4,39	20	220
A640	664040	40	1,77	7,79	7,79		150
A640	664050	50	2,51	11,04	11,04		100
A640	664063	63	3,47	15,29	15,29		50



A527		kolano pe-gw-pe			A	B	
A527	652724	25 x 25 x 1/2"	2,32	10,22	10,22		160
A527	652730	32 x 32 x 1/2"	2,89	12,72	12,72		100
A527	652731	32 x 32 x 3/4"	2,89	12,72	12,72		100



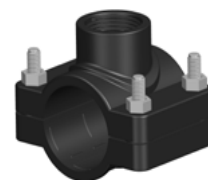
A528		kolano pe-gw do zamocowania (ścienne)			A	B	
A528	652820	20 x 1/2"	2,56	11,26	11,26		240
A528	652825	25 x 3/4"	3,06	13,47	13,47		140



A550		550	Obejmy PN 10			śruby	Opak. B
A550	665011	20 x 1/2"	0,67	2,97	2,97	2	400
A550	665021	25 x 1/2"	0,67	2,97	2,97	2	300
A550	665022	25 x 3/4"	0,67	2,97	2,97	2	300
A550	665031	32 x 1/2"	0,88	3,89	3,89	2	270
A550	665032	32 x 3/4"	0,88	3,89	3,89	2	270
A550	665041	40 x 1/2"	1,06	4,66	4,66	2	180
A550	665042	40 x 3/4"	1,06	4,66	4,66	2	180
A550	665043	40 x 1"	1,06	4,66	4,66	2	150
A550	665051	50 x 1/2"	1,11	4,88	4,88	2	120
A550	665052	50 x 3/4"	1,11	4,88	4,88	2	120
A550	665053	50 x 1"	1,11	4,88	4,88	2	100
A550	665061	63 x 1/2"	1,44	6,34	6,34	2	100
A550	665062	63 x 3/4"	1,44	6,34	6,34	2	100
A550	665063	63 x 1"	1,44	6,34	6,34	2	100



Art. Nr	Index	Rozmiar	Cena € netto	Cena zł netto	Rabat	śruby	Opak. B
A550		obejma - 4 śruby					B
A550	665151	50 x 1/2"	1,18	5,18	5,18	4	100
A550	665152	50 x 3/4"	1,18	5,18	5,18	4	100
A550	665153	50 x 1"	1,18	5,18	5,18	4	100
A550	665154	50 x 5/4"	1,18	5,18	5,18	4	100
A550	665161	63 x 1/2"	1,61	7,08	7,08	4	80
A550	665162	63 x 3/4"	1,61	7,08	7,08	4	80
A550	665163	63 x 1"	1,61	7,08	7,08	4	80
A550	665164	63 x 5/4"	1,61	7,08	7,08	4	70
A550	665165	63 x 6/4"	1,61	7,08	7,08	4	70
A550	665171	75 x 1/2"	2,22	9,77	9,77	4	65
A550	665172	75 x 3/4"	2,22	9,77	9,77	4	65
A550	665173	75 x 1"	2,22	9,77	9,77	4	65
A550	665174	75 x 5/4"	2,22	9,77	9,77	4	60
A550	665175	75 x 6/4"	2,22	9,77	9,77	4	60
A550	665176	75 x 2"	2,22	9,77	9,77	4	45
A550	665181	90 x 1/2"	2,55	11,21	11,21	4	45
A550	665182	90 x 3/4"	2,55	11,21	11,21	4	40
A550	665183	90 x 1"	2,55	11,21	11,21	4	40
A550	665184	90 x 5/4"	2,55	11,21	11,21	4	40
A550	665185	90 x 6/4"	2,55	11,21	11,21	4	35
A550	665186	90 x 2"	2,55	11,21	11,21	4	35
A550	665191	110 x 1/2"	3,01	13,24	13,24	4	30
A550	665192	110 x 3/4"	3,01	13,24	13,24	4	30
A550	665193	110 x 1"	3,01	13,24	13,24	4	30
A550	665194	110 x 5/4"	3,01	13,24	13,24	4	30
A550	665195	110 x 6/4"	3,01	13,24	13,24	4	30
A550	665196	110 x 2"	3,01	13,24	13,24	4	25



Art. Nr	Index	Rozmiar	Cena € netto	Cena zł netto	Rabat
---------	-------	---------	--------------	---------------	-------

A345 Pierścień dociskowy czarny PN10

A345	669001	20		0,00	0,00
A345	669002	25		0,00	0,00
A345	669003	32		0,00	0,00
A345	669004	40		0,00	0,00
A345	669005	50		0,00	0,00
A345	669006	63		0,00	0,00



cena w przygotowaniu

A344 Nakrętka dociskowa niebieska PN10

A344	669011	20		0,00	0,00
A344	669012	25		0,00	0,00
A344	669013	32		0,00	0,00
A344	669014	40		0,00	0,00
A344	669015	50		0,00	0,00
A344	669016	63		0,00	0,00



cena w przygotowaniu

A343 Pierścień zaciskowy czarny PN10

A343	669021	20		0,00	0,00
A343	669022	25		0,00	0,00
A343	669023	32		0,00	0,00
A343	669024	40		0,00	0,00
A343	669025	50		0,00	0,00
A343	669026	63		0,00	0,00



cena w przygotowaniu

A342 Uszczelka czarna oring PN10

A342	669031	20		0,00	0,00
A342	669032	25		0,00	0,00
A342	669033	32		0,00	0,00
A342	669034	40		0,00	0,00
A342	669035	50		0,00	0,00
A342	669036	63		0,00	0,00



cena w przygotowaniu