

Cennik obowiązuje od
dnia 30.08.2021



alfa
Ryszard Kroszel



Strona internetowa: www.unidelta.pl
Adres do zamówień: beta@unidelta.pl
Temp. pracy: 20°C
Ciśnienie pracy: 10 bar (1,0 MPa)

ZŁĄCZKI I OBEJMY PP PN10

| 2021/04 | | AL10 | | ↓ Kurs Euro 4,60 obowiązuje w przedziale 4,60 - 4,69 dla NBP | | | | |
|-------------|--------|------------|-----------------------------------|--|-------|----------|----------|------|
| Art. Nr | Index | Rozmiar | Cena € netto | Cena zł netto | Rabat | Opak. A | Opak. B | PN10 |
| A610 | | 610 | złączka pe PN10 | | | A | B | |
| A610 | 661020 | 20 x 20 | 1,04 | 4,78 | 4,78 | 20 | 280 | |
| A610 | 661025 | 25 x 25 | 1,26 | 5,80 | 5,80 | 10 | 220 | |
| A610 | 661032 | 32 x 32 | 1,61 | 7,41 | 7,41 | 10 | 120 | |
| A610 | 661040 | 40 x 40 | 2,86 | 13,16 | 13,16 | | 90 | |
| A610 | 661050 | 50 x 50 | 3,78 | 17,39 | 17,39 | | 60 | |
| A610 | 661063 | 63 x 63 | 5,42 | 24,93 | 24,93 | | 32 | |
| A611 | | 611 | złączka pe redukcyjna PN10 | | | A | B | |
| A611 | 661125 | 25 x 20 | 1,36 | 6,26 | 6,26 | 20 | 300 | |
| A611 | 661131 | 32 x 20 | 1,71 | 7,87 | 7,87 | 10 | 200 | |
| A611 | 661132 | 32 x 25 | 1,71 | 7,87 | 7,87 | 15 | 180 | |
| A611 | 661139 | 40 x 25 | 3,00 | 13,80 | 13,80 | | 95 | |
| A611 | 661140 | 40 x 32 | 3,00 | 13,80 | 13,80 | | 95 | |
| A611 | 661150 | 50 x 40 | 4,17 | 19,18 | 19,18 | | 70 | |
| A611 | 661163 | 63 x 50 | 5,74 | 26,40 | 26,40 | | 35 | |
| A615 | | 615 | złączka pe-gz PN10 | | | A | B | |
| A615 | 661520 | 20 x 1/2" | 0,63 | 2,90 | 2,90 | 20 | 600 | |
| A615 | 661521 | 20 x 3/4" | 0,63 | 2,90 | 2,90 | 20 | 600 | |
| A615 | 661524 | 25 x 1/2" | 0,70 | 3,22 | 3,22 | 20 | 340 | |
| A615 | 661525 | 25 x 3/4" | 0,70 | 3,22 | 3,22 | 20 | 340 | |
| A615 | 661526 | 25 x 1" | 0,70 | 3,22 | 3,22 | 20 | 320 | |
| A615 | 661530 | 32 x 1/2" | 0,91 | 4,19 | 4,19 | 10 | 200 | |
| A615 | 661531 | 32 x 3/4" | 0,91 | 4,19 | 4,19 | 10 | 200 | |
| A615 | 661532 | 32 x 1" | 0,91 | 4,19 | 4,19 | 10 | 200 | |
| A615 | 661533 | 32 x 5/4" | 1,12 | 5,15 | 5,15 | 10 | 200 | |
| A615 | 661534 | 32 x 6/4" | 1,12 | 5,15 | 5,15 | 20 | 180 | |
| A615 | 661539 | 40 x 1" | 1,77 | 8,14 | 8,14 | | 120 | |
| A615 | 661540 | 40 x 5/4" | 1,77 | 8,14 | 8,14 | | 120 | |
| A615 | 661541 | 40 x 6/4" | 1,77 | 8,14 | 8,14 | | 120 | |
| A615 | 661542 | 40 x 2" | 1,77 | 8,14 | 8,14 | | 120 | |
| A615 | 661550 | 50 x 6/4" | 2,22 | 10,21 | 10,21 | | 100 | |
| A615 | 661551 | 50 x 2" | 2,22 | 10,21 | 10,21 | | 90 | |
| A615 | 661563 | 63 x 2" | 3,10 | 14,26 | 14,26 | | 50 | |
| A616 | | 616 | złączka pe-gw PN10 | | | A | B | |
| A616 | 661620 | 20 x 1/2" | 0,72 | 3,31 | 3,31 | 20 | 500 | |
| A616 | 661621 | 20 x 3/4" | 0,72 | 3,31 | 3,31 | 20 | 500 | |
| A616 | 661624 | 25 x 1/2" | 0,84 | 3,86 | 3,86 | 20 | 380 | |
| A616 | 661625 | 25 x 3/4" | 0,84 | 3,86 | 3,86 | 20 | 380 | |
| A616 | 661626 | 25 x 1" | 0,84 | 3,86 | 3,86 | 20 | 380 | |
| A616 | 661630 | 32 x 1/2" | 1,06 | 4,88 | 4,88 | 10 | 220 | |
| A616 | 661631 | 32 x 3/4" | 1,06 | 4,88 | 4,88 | 10 | 220 | |
| A616 | 661632 | 32 x 1" | 1,06 | 4,88 | 4,88 | 10 | 150 | |
| A616 | 661639 | 40 x 1" | 1,93 | 8,88 | 8,88 | | 120 | |
| A616 | 661640 | 40 x 5/4" | 1,93 | 8,88 | 8,88 | | 120 | |
| A616 | 661641 | 40 x 6/4" | 1,93 | 8,88 | 8,88 | | 120 | |
| A616 | 661650 | 50 x 6/4" | 2,63 | 12,10 | 12,10 | | 80 | |
| A616 | 661651 | 50 x 2" | 2,63 | 12,10 | 12,10 | | 80 | |
| A616 | 661663 | 63 x 2" | 3,75 | 17,25 | 17,25 | | 50 | |
| A620 | | 620 | kolano pe PN10 | | | A | B | |
| A620 | 662020 | 20 x 20 | 1,13 | 5,20 | 5,20 | 20 | 240 | |
| A620 | 662025 | 25 x 25 | 1,38 | 6,35 | 6,35 | 10 | 200 | |
| A620 | 662032 | 32 x 32 | 1,74 | 8,00 | 8,00 | 5 | 100 | |
| A620 | 662040 | 40 x 40 | 3,11 | 14,31 | 14,31 | | 80 | |
| A620 | 662050 | 50 x 50 | 4,15 | 19,09 | 19,09 | | 45 | |
| A620 | 662063 | 63 x 63 | 5,83 | 26,82 | 26,82 | | 30 | |



| Art. Nr | Index | Rozmiar | Cena € netto | Cena zł netto | Rabat | Opak. A | Opak. B | PN10 |
|---------|-------|---------|--------------|---------------|-------|---------|---------|------|
|---------|-------|---------|--------------|---------------|-------|---------|---------|------|

| A625 | | 625 | | kolano pe-gz PN10 | | A | B |
|------|--------|-----------|------|-------------------|-------|----|-----|
| A625 | 662520 | 20 x 1/2" | 0,84 | 3,86 | 3,86 | 20 | 500 |
| A625 | 662521 | 20 x 3/4" | 0,84 | 3,86 | 3,86 | 20 | 500 |
| A625 | 662524 | 25 x 1/2" | 1,03 | 4,74 | 4,74 | 20 | 280 |
| A625 | 662525 | 25 x 3/4" | 1,03 | 4,74 | 4,74 | 20 | 280 |
| A625 | 662526 | 25 x 1" | 1,03 | 4,74 | 4,74 | 20 | 240 |
| A625 | 662531 | 32 x 3/4" | 1,24 | 5,70 | 5,70 | 20 | 180 |
| A625 | 662532 | 32 x 1" | 1,24 | 5,70 | 5,70 | 20 | 180 |
| A625 | 662540 | 40 x 5/4" | 2,04 | 9,38 | 9,38 | | 110 |
| A625 | 662550 | 50 x 6/4" | 2,88 | 13,25 | 13,25 | | 75 |
| A625 | 662563 | 63 x 2" | 4,04 | 18,58 | 18,58 | | 40 |



| A626 | | 626 | | kolano pe-gw PN10 | | A | B |
|------|--------|-----------|------|-------------------|-------|----|-----|
| A626 | 662620 | 20 x 1/2" | 0,89 | 4,09 | 4,09 | 20 | 360 |
| A626 | 662621 | 20 x 3/4" | 0,89 | 4,09 | 4,09 | 20 | 360 |
| A626 | 662624 | 25 x 1/2" | 1,17 | 5,38 | 5,38 | 20 | 320 |
| A626 | 662625 | 25 x 3/4" | 1,17 | 5,38 | 5,38 | 20 | 320 |
| A626 | 662626 | 25 x 1" | 1,17 | 5,38 | 5,38 | 20 | 200 |
| A626 | 662631 | 32 x 3/4" | 1,36 | 6,26 | 6,26 | 10 | 170 |
| A626 | 662632 | 32 x 1" | 1,36 | 6,26 | 6,26 | 10 | 170 |
| A626 | 662640 | 40 x 5/4" | 2,81 | 12,93 | 12,93 | | 90 |
| A626 | 662650 | 50 x 6/4" | 3,88 | 17,85 | 17,85 | | 70 |
| A626 | 662663 | 63 x 2" | 4,92 | 22,63 | 22,63 | | 40 |



| A630 | | 630 | | trójnik pe PN10 | | A | B |
|------|--------|--------------|------|-----------------|-------|----|-----|
| A630 | 663020 | 20 x 20 x 20 | 1,43 | 6,58 | 6,58 | 10 | 160 |
| A630 | 663025 | 25 x 25 x 25 | 1,92 | 8,83 | 8,83 | 10 | 120 |
| A630 | 663032 | 32 x 32 x 32 | 2,44 | 11,22 | 11,22 | | 75 |
| A630 | 663040 | 40 x 40 x 40 | 4,38 | 20,15 | 20,15 | | 50 |
| A630 | 663050 | 50 x 50 x 50 | 5,85 | 26,91 | 26,91 | | 35 |
| A630 | 663063 | 63 x 63 x 63 | 8,73 | 40,16 | 40,16 | | 16 |



| A631 | | 631 | | trójnik pe redukcyjny PN10 | | A | B |
|------|--------|--------------|------|----------------------------|-------|----|-----|
| A631 | 663125 | 25 x 20 x 25 | 1,99 | 9,15 | 9,15 | 10 | 120 |
| A631 | 663132 | 32 x 25 x 32 | 2,50 | 11,50 | 11,50 | | 80 |
| A631 | 663140 | 40 x 32 x 40 | 4,70 | 21,62 | 21,62 | | 40 |
| A631 | 663150 | 50 x 40 x 50 | 6,09 | 28,01 | 28,01 | | 35 |
| A631 | 663163 | 63 x 50 x 63 | 8,87 | 40,80 | 40,80 | | 20 |



| A635 | | 635 | | trójnik pe-gz-pe PN10 | | A | B |
|------|--------|----------------|------|-----------------------|-------|----|-----|
| A635 | 663520 | 20 x 1/2" x 20 | 1,27 | 5,84 | 5,84 | 20 | 220 |
| A635 | 663521 | 20 x 3/4" x 20 | 1,27 | 5,84 | 5,84 | 20 | 220 |
| A635 | 663524 | 25 x 1/2" x 25 | 1,60 | 7,36 | 7,36 | 10 | 160 |
| A635 | 663525 | 25 x 3/4" x 25 | 1,60 | 7,36 | 7,36 | 10 | 160 |
| A635 | 663526 | 25 x 1" x 25 | 1,60 | 7,36 | 7,36 | | 160 |
| A635 | 663531 | 32 x 3/4" x 32 | 2,14 | 9,84 | 9,84 | | 100 |
| A635 | 663532 | 32 x 1" x 32 | 2,14 | 9,84 | 9,84 | | 100 |
| A635 | 663540 | 40 x 5/4" x 40 | 3,56 | 16,38 | 16,38 | | 60 |
| A635 | 663550 | 50 x 6/4" x 50 | 4,96 | 22,82 | 22,82 | | 40 |
| A635 | 663563 | 63 x 2" x 63 | 8,22 | 37,81 | 37,81 | | 20 |



| A636 | | 636 | | trójnik pe-gw-pe PN10 | | A | B |
|------|--------|----------------|------|-----------------------|-------|----|-----|
| A636 | 663620 | 20 x 1/2" x 20 | 1,33 | 6,12 | 6,12 | 20 | 220 |
| A636 | 663621 | 20 x 3/4" x 20 | 1,33 | 6,12 | 6,12 | 20 | 220 |
| A636 | 663624 | 25 x 1/2" x 25 | 1,60 | 7,36 | 7,36 | 10 | 160 |
| A636 | 663625 | 25 x 3/4" x 25 | 1,60 | 7,36 | 7,36 | 10 | 160 |
| A636 | 663631 | 32 x 3/4" x 32 | 2,21 | 10,17 | 10,17 | | 100 |
| A636 | 663632 | 32 x 1" x 32 | 2,21 | 10,17 | 10,17 | 5 | 100 |
| A636 | 663640 | 40 x 5/4" x 40 | 4,27 | 19,64 | 19,64 | | 60 |
| A636 | 663650 | 50 x 6/4" x 50 | 5,46 | 25,12 | 25,12 | | 40 |
| A636 | 663663 | 63 x 2" x 63 | 8,40 | 38,64 | 38,64 | | 20 |



| Art. Nr | Index | Rozmiar | Cena € netto | Cena zł netto | Rabat | Opak. A | Opak. B | PN10 |
|---------|-------|---------|--------------|---------------|-------|---------|---------|------|
|---------|-------|---------|--------------|---------------|-------|---------|---------|------|

| A640 | | 640 | korek - zaślepka PN10 | | | A | B |
|------|--------|-----|-----------------------|-------|-------|----|-----|
| A640 | 664020 | 20 | 0,72 | 3,31 | 3,31 | 20 | 500 |
| A640 | 664025 | 25 | 0,87 | 4,00 | 4,00 | 20 | 360 |
| A640 | 664032 | 32 | 1,08 | 4,97 | 4,97 | 20 | 220 |
| A640 | 664040 | 40 | 1,92 | 8,83 | 8,83 | | 150 |
| A640 | 664050 | 50 | 2,72 | 12,51 | 12,51 | | 100 |
| A640 | 664063 | 63 | 3,76 | 17,30 | 17,30 | | 50 |



| A527 | | kolano pe-gw-pe | | | A | B | |
|------|--------|-----------------|------|-------|-------|---|-----|
| A527 | 652724 | 25 x 25 x 1/2" | 2,51 | 11,55 | 11,55 | | 160 |
| A527 | 652730 | 32 x 32 x 1/2" | 3,13 | 14,40 | 14,40 | | 100 |
| A527 | 652731 | 32 x 32 x 3/4" | 3,13 | 14,40 | 14,40 | | 100 |



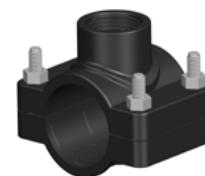
| A528 | | kolano pe-gw do zamocowania (ścienne) | | | A | B | |
|------|--------|---------------------------------------|------|-------|-------|---|-----|
| A528 | 652820 | 20 x 1/2" | 2,56 | 11,77 | 11,77 | | 240 |
| A528 | 652825 | 25 x 3/4" | 3,06 | 14,08 | 14,08 | | 140 |



| A550 | | 550 | Obejmy PN 10 | | | śruby | Opak. B |
|------|--------|-----------|--------------|------|------|-------|---------|
| A550 | 665011 | 20 x 1/2" | 0,67 | 3,08 | 3,08 | 2 | 400 |
| A550 | 665021 | 25 x 1/2" | 0,67 | 3,08 | 3,08 | 2 | 300 |
| A550 | 665022 | 25 x 3/4" | 0,67 | 3,08 | 3,08 | 2 | 300 |
| A550 | 665031 | 32 x 1/2" | 0,88 | 4,05 | 4,05 | 2 | 270 |
| A550 | 665032 | 32 x 3/4" | 0,88 | 4,05 | 4,05 | 2 | 270 |
| A550 | 665041 | 40 x 1/2" | 1,06 | 4,88 | 4,88 | 2 | 180 |
| A550 | 665042 | 40 x 3/4" | 1,06 | 4,88 | 4,88 | 2 | 180 |
| A550 | 665043 | 40 x 1" | 1,06 | 4,88 | 4,88 | 2 | 150 |
| A550 | 665051 | 50 x 1/2" | 1,11 | 5,11 | 5,11 | 2 | 120 |
| A550 | 665052 | 50 x 3/4" | 1,11 | 5,11 | 5,11 | 2 | 120 |
| A550 | 665053 | 50 x 1" | 1,11 | 5,11 | 5,11 | 2 | 100 |
| A550 | 665061 | 63 x 1/2" | 1,44 | 6,62 | 6,62 | 2 | 100 |
| A550 | 665062 | 63 x 3/4" | 1,44 | 6,62 | 6,62 | 2 | 100 |
| A550 | 665063 | 63 x 1" | 1,44 | 6,62 | 6,62 | 2 | 100 |



| Art. Nr | Index | Rozmiar | Cena € netto | Cena zł netto | Rabat | śruby | Opak. B |
|---------|--------|------------------|--------------|---------------|-------|-------|---------|
| A550 | | obejma - 4 śruby | | | | | B |
| A550 | 665151 | 50 x 1/2" | 1,18 | 5,43 | 5,43 | 4 | 100 |
| A550 | 665152 | 50 x 3/4" | 1,18 | 5,43 | 5,43 | 4 | 100 |
| A550 | 665153 | 50 x 1" | 1,18 | 5,43 | 5,43 | 4 | 100 |
| A550 | 665154 | 50 x 5/4" | 1,18 | 5,43 | 5,43 | 4 | 100 |
| A550 | 665161 | 63 x 1/2" | 1,61 | 7,41 | 7,41 | 4 | 80 |
| A550 | 665162 | 63 x 3/4" | 1,61 | 7,41 | 7,41 | 4 | 80 |
| A550 | 665163 | 63 x 1" | 1,61 | 7,41 | 7,41 | 4 | 80 |
| A550 | 665164 | 63 x 5/4" | 1,61 | 7,41 | 7,41 | 4 | 70 |
| A550 | 665165 | 63 x 6/4" | 1,61 | 7,41 | 7,41 | 4 | 70 |
| A550 | 665171 | 75 x 1/2" | 2,22 | 10,21 | 10,21 | 4 | 65 |
| A550 | 665172 | 75 x 3/4" | 2,22 | 10,21 | 10,21 | 4 | 65 |
| A550 | 665173 | 75 x 1" | 2,22 | 10,21 | 10,21 | 4 | 65 |
| A550 | 665174 | 75 x 5/4" | 2,22 | 10,21 | 10,21 | 4 | 60 |
| A550 | 665175 | 75 x 6/4" | 2,22 | 10,21 | 10,21 | 4 | 60 |
| A550 | 665176 | 75 x 2" | 2,22 | 10,21 | 10,21 | 4 | 45 |
| A550 | 665181 | 90 x 1/2" | 2,55 | 11,73 | 11,73 | 4 | 45 |
| A550 | 665182 | 90 x 3/4" | 2,55 | 11,73 | 11,73 | 4 | 40 |
| A550 | 665183 | 90 x 1" | 2,55 | 11,73 | 11,73 | 4 | 40 |
| A550 | 665184 | 90 x 5/4" | 2,55 | 11,73 | 11,73 | 4 | 40 |
| A550 | 665185 | 90 x 6/4" | 2,55 | 11,73 | 11,73 | 4 | 35 |
| A550 | 665186 | 90 x 2" | 2,55 | 11,73 | 11,73 | 4 | 35 |
| A550 | 665191 | 110 x 1/2" | 3,01 | 13,85 | 13,85 | 4 | 30 |
| A550 | 665192 | 110 x 3/4" | 3,01 | 13,85 | 13,85 | 4 | 30 |
| A550 | 665193 | 110 x 1" | 3,01 | 13,85 | 13,85 | 4 | 30 |
| A550 | 665194 | 110 x 5/4" | 3,01 | 13,85 | 13,85 | 4 | 30 |
| A550 | 665195 | 110 x 6/4" | 3,01 | 13,85 | 13,85 | 4 | 30 |
| A550 | 665196 | 110 x 2" | 3,01 | 13,85 | 13,85 | 4 | 25 |



| Art. Nr | Index | Rozmiar | | Cena zł netto bez rabatów i przeliczników |
|---------|-------|---------|--|---|
|---------|-------|---------|--|---|

A345 Pierścień dociskowy czarny PN10

| | | | | |
|------|--------|----|--|------|
| A345 | 802001 | 20 | | 0,81 |
| A345 | 802002 | 25 | | 0,93 |
| A345 | 802003 | 32 | | 1,17 |
| A345 | 802004 | 40 | | 1,44 |
| A345 | 802005 | 50 | | 1,86 |
| A345 | 802006 | 63 | | 3,72 |



A384M Nakrętka dociskowa niebieska PN10

| | | | | |
|-------|--------|----|--|------|
| A384M | 802011 | 20 | | 0,71 |
| A384M | 802012 | 25 | | 0,86 |
| A384M | 802013 | 32 | | 1,05 |
| A384M | 802014 | 40 | | 1,79 |
| A384M | 802015 | 50 | | 2,29 |
| A384M | 802016 | 63 | | 3,76 |



A376 Pierścień zaciskowy czarny PN10

| | | | | |
|------|--------|----|--|------|
| A376 | 802021 | 20 | | 0,39 |
| A376 | 802022 | 25 | | 0,43 |
| A376 | 802023 | 32 | | 0,66 |
| A376 | 802024 | 40 | | 1,17 |
| A376 | 802025 | 50 | | 1,47 |
| A376 | 802026 | 63 | | 2,64 |



A342 Uszczelka czarna oring PN10

| | | | | |
|------|--------|----|--|------|
| A342 | 802031 | 20 | | 0,43 |
| A342 | 802032 | 25 | | 0,51 |
| A342 | 802033 | 32 | | 0,51 |
| A342 | 802034 | 40 | | 0,86 |
| A342 | 802035 | 50 | | 1,37 |
| A342 | 802036 | 63 | | 1,56 |

